



# FI O R E N Z A T O

How to replace the  
Capacitor //Come  
sostituire il  
condensatore



## Tools//Attrezzi:

-Allen Key 4 // Chiave a brugola 4

-PH Screwdriver Ph2 // Cacciavite a stella Ph2

## NOTES

To perform this operation, you need to access the bottom section of the grinder. In order to avoid sitting the grinder on the fixed burr assembly it is recommended to tilt it on the side

Per proseguire con questa guida, si deve accedere alla parte inferiore dell macinatore. Per evitare che il macinatore si appoggi sull' assieme macina fissa (l'imbocco della tramoggia) è consigliabile metterlo su un fianco.



**ATTENTION!** Before carrying out any routine maintenance work on your grinder doser, disconnect it from the power supply by turning the power switch to the "O" (OFF) position and disconnect the power plug from its socket



**ATTENZIONE!** Prima di eseguire qualsiasi intervento di manutenzione ordinaria sul macinadosatore, scollegarlo dalla alimentazione elettrica ruotando in posizione "O" (OFF) l'apposito interruttore e scollegare la spina di alimentazione dalla relativa presa



**ATTENTION:** Tampering with or unauthorised replacement of one or more parts of the machine, the use of accessories that alter the use of the machine, and the use of non-original spare parts may result in the risk of injury and compromise the proper operation of the machine.



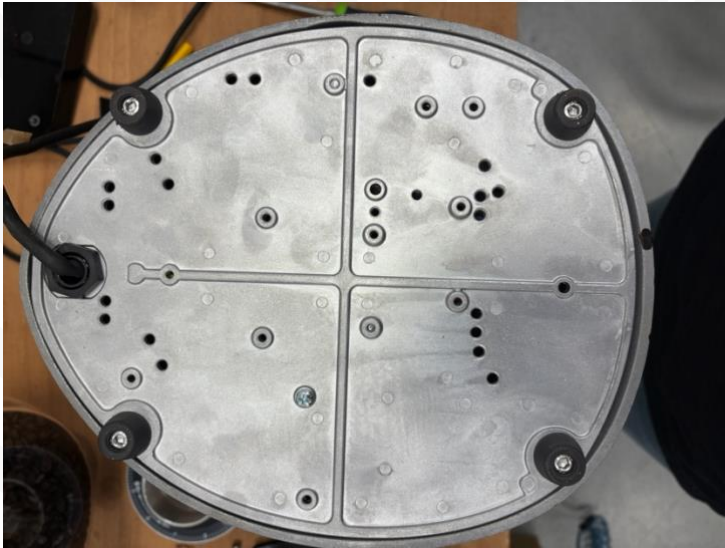
**ATTENZIONE!** Si ricorda che gli interventi di sostituzione delle macine e in generale di tutti gli organi interni del macinadosatore devono essere eseguiti da personale tecnico specializzato.



Failure to comply with the above releases Fiorenzato M.C. S.r.l. from any liability for damage to people and/or to property.



**ATTENZIONE!** La Fiorenzato M.C. S.r.l. non si ritiene responsabile di eventuali infortuni a persone e/o danni all'apparecchio causati dalla sostituzione di componenti con ricambi non originali ed eseguite da personale non qualificato.

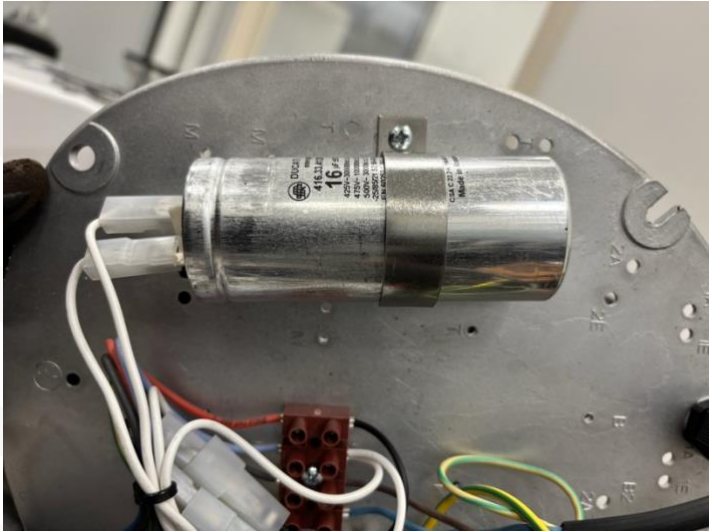


Remove the Hex head screw in order to remove the bottom cover//  
Rimuovere la vite a brugola sotto i piedini per togliere la copertura

---

Looking at the grinder from the front, the capacitor is located underneath the plate on the right hand side so to access it quickly open the bottom cover toward the right up.

Guardando il macinatore da fronte display, il condensatore si trova sotto la piastra nella parte destra, quindi per un accesso rapido alzare la placca dalla parte destra.



Remove the connections to free up the capacitor and remove the screws that holds the support //  
Rimuovere le connessioni elettriche per liberare il condensatore e successivamente svitare il supporto per sostituirlo

